

4-128 農業用施設災害復旧工事(三ノ渡大野地区)

ポンプ設備 数量調書

ポンプ設備 数量集計表

[illegible]

[illegible][illegible]

据付工事 数量集計表				
工 種	規 格	単位	数量	備 考
据付工事原価		式	1	
直接工事費		式	1	
輸送費		式	1	
輸送重量	工場整備機器	t		
輸送重量	機器単体品	t		
想定輸送距離		km		
材料費		式	1	
据付補助材料費		%		
労務費		式	1	
ポンプ設備据付工		式	1	
ポンプ機器据付工		式	1	
機械設備据付工		人		
普通作業員		人		
電工		人		
電磁流量計据付工		式	1	
機械設備据付工		人		
普通作業員		人		
電気通信技術員		人		
吸水槽蓋設置工		式	1	
機械設備据付工		人		
普通作業員		人		
ポンプ設備撤去工		式	1	
ポンプ機器撤去工		式	1	
機械設備据付工		人		
普通作業員		人		
電工		人		
電磁流量計撤去工		式	1	
機械設備据付工		人		
普通作業員		人		
電気通信技術員		人		
直接経費		式	1	
機械経費		式	1	
機械器具費		式	1	
トラック(クレーン装置付)		日		
発動発電機		日		
雑器具損料		%		
間接工事費		式	1	

[illegible]

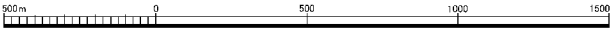
4-128 農業用施設災害復旧工事(三ノ渡大野地区)

建築工事 数量調書

建築工事 数量集計表				
工 種	規 格	数量	単位	備 考
建築工事				
直接工事費		1	式	
解体工事		1	式	
カッター入れ		6.9	m	
コンクリート解体撤去	人力・鉄筋切断共	0.9	m3	
積込	人力 コンガラ	0.9	m3	
運搬	コンガラ	0.9	m3	
処分	コンガラ	2.1	t	
直接仮設工事		1	式	
墨出し		30.9	m2	
養生		30.9	m2	
整理清掃後片付け		30.9	m2	
土工事		1	式	
根切り		38.2	m3	
埋戻し	発生土	20.1	m3	
敷き均し	転圧共	18.1	m2	
土工機械運搬費		1.0	式	
地業工事		1	式	
砂利地業	砕石RC-40	5.6	m3	
鉄筋工事		1	式	
材料費		1	式	
D13	SD295	2,176.0	kg	
施工費		1	式	
鉄筋加工・組立費		2,176.0	kg	
運搬費		2,176.0	kg	
コンクリート工事		1	式	
普通コンクリート捨コン	捨てコン FC18 SL15	1.9	m3	
普通コンクリート	FC21+6 SL18	15.7	m3	
コンクリート打設手間	捨てコン 人力	1.9	m3	
コンクリート打設手間		15.7	m3	
コンクリートポンプ圧送基本料金		2.0	回	
型枠工事		1	式	
打放型枠		58.6	m2	
型枠運搬費		58.6	m2	
サンタックリング	SAY-50	2.0	箇所	
防水工事		1	式	
シーリング	サッシ廻り MS-2	39.2	m	
アスファルト防水	E-2程度	46.4	m	
金属工事		1	式	
笠木	カラーGL鋼板 t 0.5 曲げ加工	35.6	m	
左官工事		1	式	
コンクリート鍔押え	天端均し	35.6	m	

[illegible]

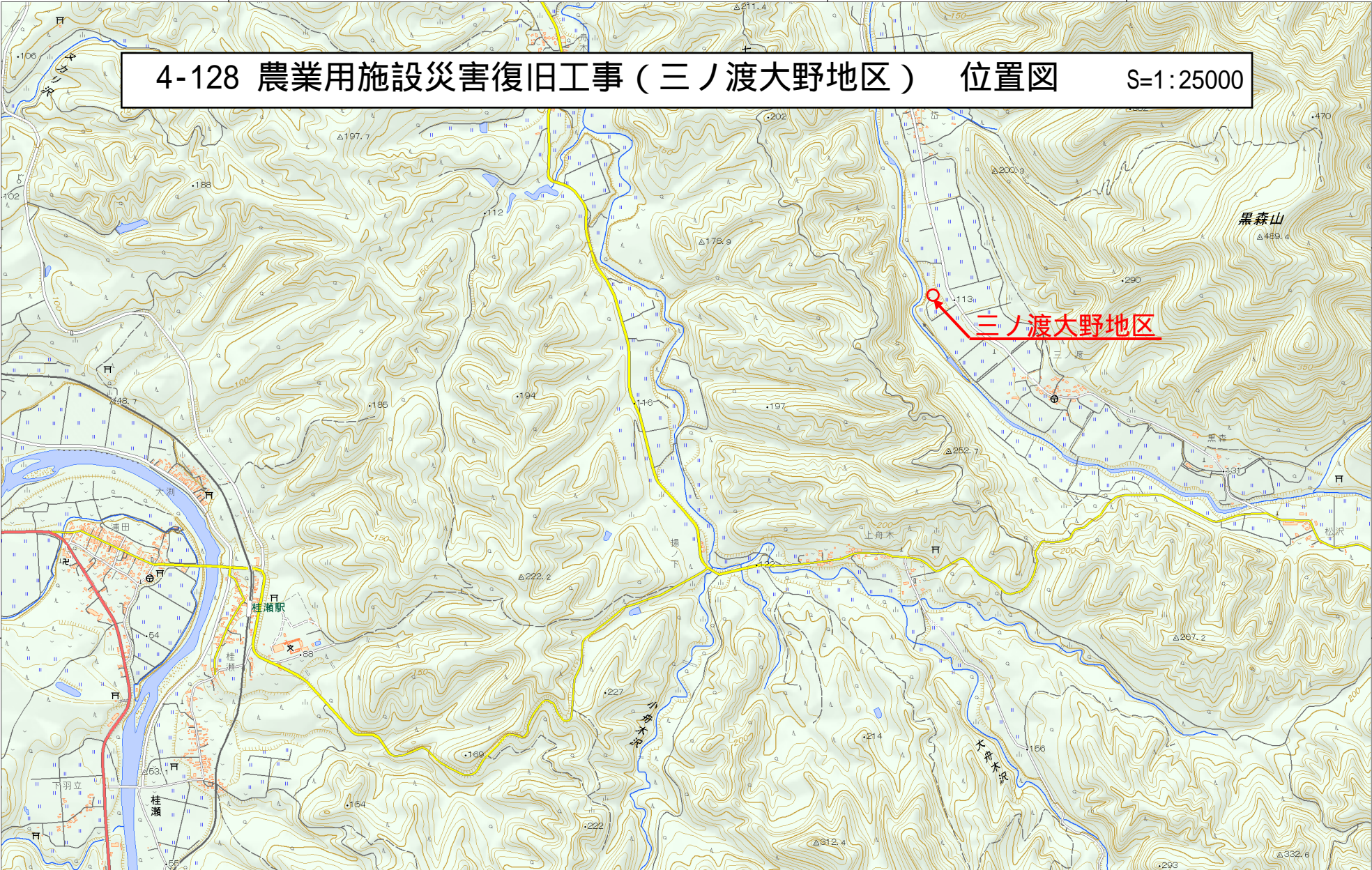
140° 24' 14.36"
40° 7' 37.92"



140° 28' 49.00"
40° 7' 37.92"

4-128 農業用施設災害復旧工事（三ノ渡大野地区） 位置図

S=1:25000



140° 24' 14.43"
40° 5' 24.13"

1. 投影はユニバーサル横メルカトル図法、座標帯は第54帯、中央子午線は東経141°
2. 図郭に付した短線は経緯度差1分ごとの目盛
3. 高さの基準は東京湾の平均海面
4. 等高線及び等深線の間隔は10メートル

5. 磁気偏角は西偏約9° 20'
6. 図式は平成24年電子地形図25000図式
7. 本図上部の枠内には、この地図の購入者が入力したものをそのまま記載しています

測地成果2024

著作権所有兼発行者 国土地理院

140.44-40.11-A4-y-20251007-110709-0000

140° 28' 48.92"
40° 5' 24.13"